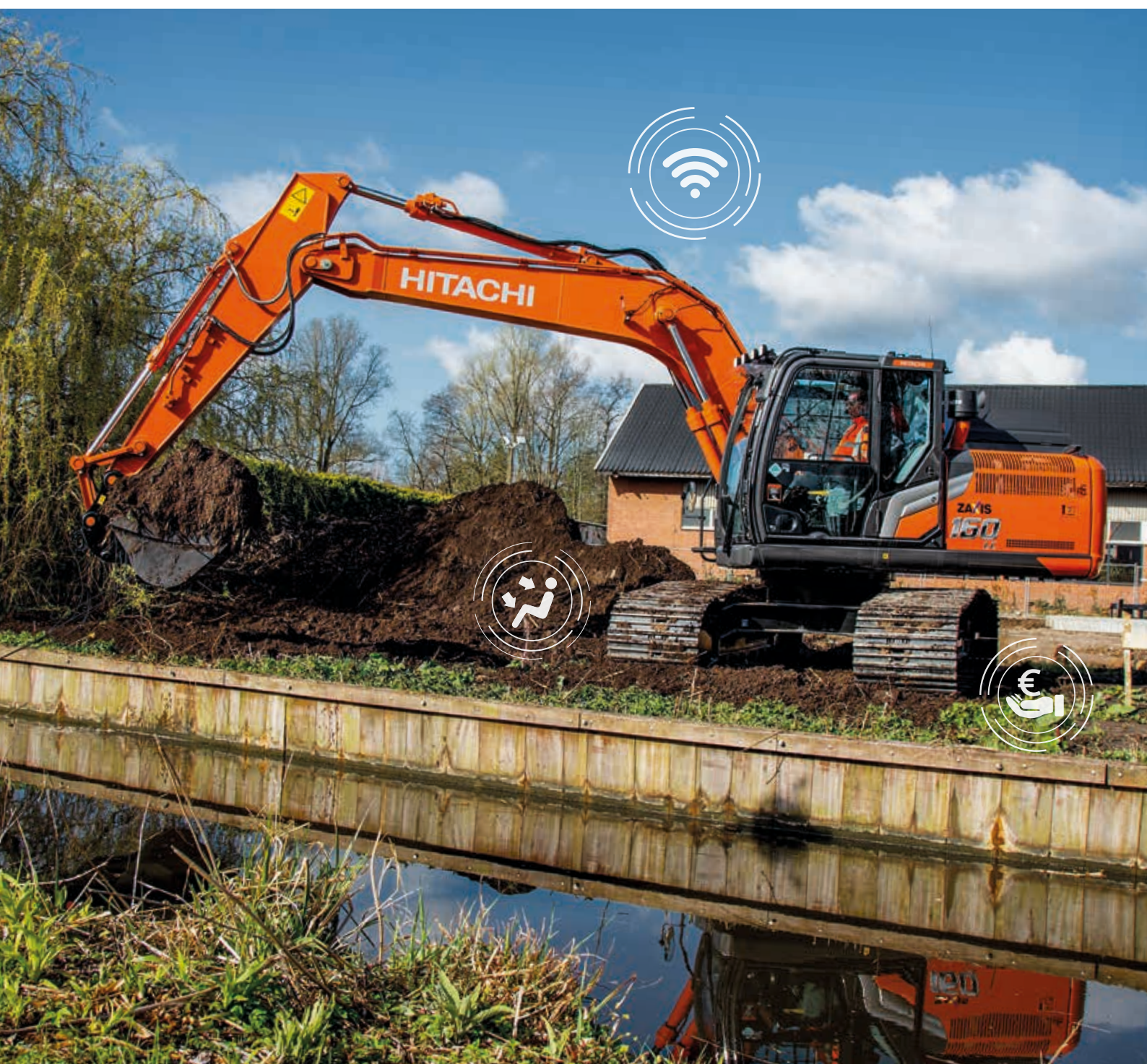


Řada ZAXIS-7

HITACHI

Reliable solutions

ZAXIS160/180



HYDRAULICKÉ RYPADLO

Označení modelu : ZX160LC-7

Jmenovitý výkon motoru : 101,3 kW (ISO14396) /
98,6 kW (ISO9249)

Provozní hmotnost : 17 700 až 19 000 kg

Objem lžice (ISO, vrchovatá) : 0,52–0,82 m³

Označení modelu : ZX180LC-7 / ZX180LCN-7

Jmenovitý výkon motoru : 101,3 kW (ISO14396) /
98,6 kW (ISO9249)

Provozní hmotnost : 18 900 až 20 500 kg

Objem lžice (ISO, vrchovatá) : 0,51–0,91 m³

Máte to pod kontrolou

Nacházíte se v srdci konstrukčních řešení nejnovější řady rypadel společnosti Hitachi. Zaměřujeme se na zlepšování užité hodnoty kabiny z vašeho pohledu, pohledu operátora, abychom dokázali nepřetržitě zlepšovat stroje předchozích generací.

Zvážili jsme výzvy, před které jste postaveni jako vlastníci úspěšného podnikání. A zaměřili jsme se na způsoby, kterými vás dokážeme podporovat v průběhu životního cyklu vašeho stroje.

Tím, že jsme vás postavili do centra modelové řady Zaxis-7, jsme vás vyzvali k převzetí kontroly – nad svým pracovištěm a svým vozovým parkem. Vzájemnou spoluprací vám pomůžeme realizovat vaše vize.





Uvnitř



Podnikání pod kontrolou

8. Zvýšená ziskovost



Pohodlí pod kontrolou

10. Zažijte ten rozdíl



Okolní prostředí pod kontrolou

12. Zvýšení bezpečnosti



Výrobní prostředky pod kontrolou

14. Prodloužení doby dostupnosti



Vozový park pod kontrolou

16. Ovládejte svůj stroj



Dostupnost pod kontrolou

18. Ochrana vašich investic



Výkonnost pod kontrolou

20. Získejte ze svého stroje maximum

Úplná kontrola

Nová modelová řada středních rypadel Zaxis-7 vám poskytuje pevnou kontrolu nad situací, takže si můžete být jisti výkonem svého stroje a podporou technologických odborných znalostí a služeb, které společnost Hitachi poskytuje.



Rozšířený interiér kabiny poskytuje pohodlné pracovní prostředí.



Snímače nepřetržitě monitorují průtok oleje a přispívají k preventivní údržbě tím, že snižují nastalé prostoje.



Aplikace ConSite Pocket vám umožňuje spravovat a monitorovat svůj vozový park vzdáleně.



Výkonnost vašeho rypadla vám umožňují zlepšit doplňky, jako například nástroje na zemní práce Hitachi.



Zlepšený přístup k součástem zajišťuje, že údržba bude rychlá a snadná.



Integrovaná konzola a odpružení sedadla poskytují větší míru ovladatelnosti a pomáhají snižovat únavu.



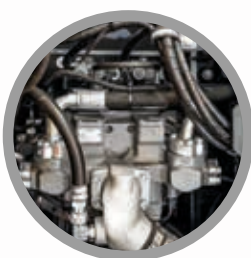
Výhled ze stroje na pracoviště je jednoduše skvělý díky kamerovému systému Aerial Angle s novým LCD monitorem.



Zmenšený poloměr otáčení ZX180-7 zlepšuje bezpečnost.



Výkonný a trvanlivý nový motor zlepšuje výkonnost a současně zachovává nízkou spotřebu paliva.



Hydraulický systém HIOS IV omezuje spotřebu paliva a zachovává produktivitu.



Indikátor ECO na monitoru signalizuje aktuální spotřebu paliva a snižuje tím náklady.



1

2

3

4

5

16

15

13

14

6

7

8

9

11

12

10

Ovládací zóna

V kabině rypadel Zaxis-7 máte zvýšené pohodlí a bezpečnost doslova na dosah ruky. K dispozici je výkon potřebný k produktivní práci, díky kterému se tolik neunavíte.

- 1 **Zvětšená plocha stírání paralelního stěrače čelního skla** zlepšuje výhled z kabiny za obtížných pracovních podmínek.
- 2 **Klimatizace a audiosystém** se snadno ovládají prostřednictvím monitoru.
- 3 **Antireflexní 8" LCD monitor je dobře viditelný** a snadno se orientujete v jeho ovládání.
- 4 **Napájení USB a držák chytrého telefonu** vám umožní být neustále ve spojení.
- 5 **Držák nápojů** se snadno odpojuje a tím také i čistí.
- 6 **Další pákový ovladač** usnadňuje ovládání stroje.
- 7 **Ergonomický design** vám poskytuje pohodlný přístup k ovládacím prvkům.
- 8 **Technologie Bluetooth®** pro připojení hands-free umožňuje snadné volání a rádio **DAB+** vám bude při práci hrát hudbu.
- 9 **Multifunkční ovládací panel** celou obsluhu usnadňuje.
- 10 **Zlepšená zvuková izolace** dělá z kabiny jednu z nejtišších na trhu.
- 11 **Uživatelsky přívětivý úložný prostor** umožňuje udržovat v pracovním prostoru pořádek.
- 12 **Háčky na oděvy** umožňují se postarat o vaše osobní věci.
- 13 **Páka pro seřízení konzoly jedním dotykem** umožňuje rovněž pracovat pohodlně v optimální poloze.
- 14 **Integrovaná konzola a odpružení sedadla** poskytují větší míru ovladatelnosti a pomáhají snižovat únavu.
- 15 **Zvětšený prostor pro nohy** vytváří prostornější kabinu.
- 16 **Optimální uspořádání pedálů** pomáhá snižovat únavu.



Snadná obsluha díky ergonomicky umístěným ovládacím prvkům a spínačům.



Technologie Bluetooth® pro připojení hands-free umožňuje snadné volání i při práci.



Zvýšená ziskovost

Jsme si vědomi toho, že produktivita a efektivita vašich stavebních strojů má přímý dopad na ziskovost vašeho podnikání. Díky nejnovějším středním rypadlům Hitachi Zaxis-7 se můžete spolehnout na nejvyšší kvalitu, maximální pohodlí obsluhy a snížené provozní náklady – to vše má pozitivní dopad na vaše konečné výsledky.

Můžete se těšit na zvýšení svých zisků díky impozantní spotřebě paliva těchto strojů, které splňují požadavky emisní normy Stage-V. Modely ZX160-7 a ZX180-7 s oslnivým novým vzhledem poskytují až o 7 % nižší spotřebu paliva než předchozí modely. Spotřeba paliva je snížena zlepšením špičkového hydraulického systému Hitachi a pojezdového zařízení.

Vaši operátoři mají nyní spotřebu paliva pod kontrolou – a tím také snížení nákladů – mohou totiž využívat nového indikátoru ECO. Ten je zřetelně viditelný na multifunkčním barevném osmipalcovém LCD monitoru.

Kromě toho můžete svou ziskovost dále navyšovat prací na širší škále projektů díky vynikající všestrannosti rypadel řady Zaxis-7. Oba modely jsou dostupné s jednodílným nebo dvoudílným výložníkem. Model ZX180-7 je dostupný s dlouhým (LC) a úzkým (LCN) podvozkem pro optimální stabilitu nebo snadnou přepravu. Zmenšený poloměr otáčení modelu ZX180-7 rovněž usnadňuje práci ve stísněných prostorech. Jednotlivá přídavná zařízení lze rychle měnit pomocí vylepšeného systému podpory přídavného zařízení na monitoru.

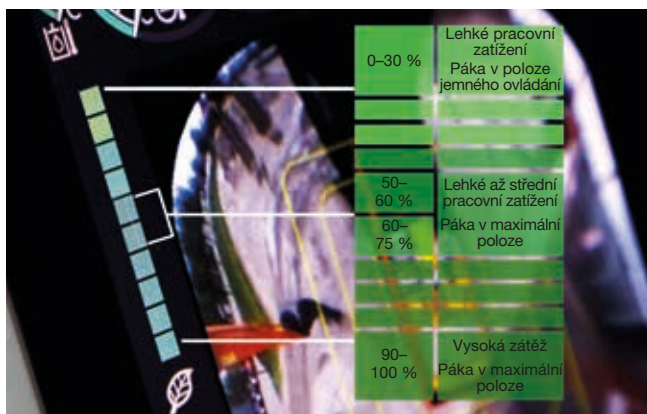
Díky jednoduchému seřízení podle potřeb operátora a pracoviště můžete svůj stroj jemně naladit na optimální produktivitu a současně stále přitom snižovat spotřebu paliva.



Úspora spotřeby paliva až 7 % je dosažena díky hydraulickému systému HIOS IV.



Hydraulický systém HIOS IV omezuje spotřebu paliva a zachovává produktivitu.



Nižší spotřeby paliva nyní pomáhá dosahovat indikátor ECO.



Systém podpory přidavného zařízení umožňuje dosahovat vyšší všestrannosti.



Nyní máte kontrolu nad situací díky prostornému, upravenému a velmi příjemnému pracovnímu prostředí.



V kabině je dostatek prostoru pro vaše věci.



LCD monitor se snadno sleduje díky antireflexní obrazovce s vysokým rozlišením.



Pohodlí pod kontrolou



Zažijte ten rozdíl

Nově zkonstruovaná moderní kabina rypadel řady Hitachi Zaxis-7 vám nabízí dokonalé pracovní prostředí. Vysoce prostorná, prvotřídní kabina modelů ZX160-7 a ZX180-7 nabízí maximální pohodlí a kvalitu a také jednu ze nejnižších hlučností, kterou vám trh může nabídnout, včetně vibrací nižších o 16 % oproti předchozí generaci.

Díky synchronizovanému pohybu sedadla a konzoly budete na konci pracovního dne bezpochyby méně unavení. Natáhněte se v nejprostornější kabině Hitachi s vylepšeným uspořádáním pedálů a dostatečnou výškou pro hlavu. Díky nastavitelné výšce konzoly, kde můžete volit ze tří poloh, se vám bude bezpochyby pohodlně sedět.

Jednoduchá obsluha je založena na ergonomickém designu konzoly a spínačů a pohodlném přístupu k ovládacím prvkům. Nabídka na 8" LCD monitoru se můžete pohybovat rychle pomocí multifunkčního ovladače. Antireflexní obrazovka s vysokým rozlišením se snadno sleduje a inovované uspořádání položek nabízí přehledné zobrazení a požadovanou funkčnost – například klimatizace, rádio DAB+ a technologie Bluetooth®.

Díky většímu odkládacímu prostoru pro vaše osobní věci, například kabát, chytrý telefon nebo nápoje, se v kabině budete okamžitě cítit uvolněně a připraveni na další směnu. Praktické funkce přidané k pákovému ovladači, například ovládací prvky stěrače, volnoběžných otáček motoru a vypínání zvuku audiosystému, bude váš pracovní den snadný a radostný.



Ergonomický multifunkční ovládací panel poskytuje snadný přístup.



Zvýšení bezpečnosti

Vaše schopnost pracovat v bezpečí je životně důležitá nejen pro vás, ale rovněž pro úspěšné dokončení jakéhokoli projektu. Abyste mohli chránit sami sebe a svůj stroj před potenciálními nebezpečími, jsou modely Hitachi Zaxis-7 schopny vám nabídnout skvělý výhled do okolního prostoru, takže na pracovišti můžete vidět ze všech úhlů.

Výhled z kabiny nabízí výjimečný pohled z ptáčích perspektivy v úhlu 270 stupňů podporovaný kamerovým systémem Aerial Angle. Na okolí stroje můžete volit ze šesti možných pohledů, což vám umožňuje ovládat svou vlastní bezpečnost a také bezpečnost všech okolo vás.

Rypadla Zaxis-7 jsou vybavena některými impozantními funkcemi, které vám pomohou pracovat s větší jistotou a účinností i za těch nejnáročnějších podmínek. Od pracovních světel LED a stěračů čelního skla se zvětšenou plochou stírání až po velké reflexní pásy na protizávaží a volitelné roletové sluneční clony. Máte k dispozici potřebný výhled vždy, když na tom nejvíce záleží.

Bezpečnost je zlepšena zmenšeným poloměrem otáčení modelu ZX180-7. Horní konstrukce je o 340 mm kratší než u předchozího modelu ZX190LC-6.

Smysl pro detail je základem vytvoření bezpečného pracovního prostředí – skvělým příkladem toho je přemístění zajišťovací páky řízení. Ta je nyní snadno dosažitelná tak, že je navíc zabráněno jejímu neúmyslnému pohybu.



Páka ovládání zámku hydraulických funkcí tak nabízí zlepšenou bezpečnost v kabině.



Konstrukce stěračů čelního skla s větším pokrytím nabízí lepší výhled.



Mějte pod kontrolou svou bezpečnost pomocí kamerového systému Aerial Angle se zorným úhlem 270 stupňů.



Volte mezi různými uspořádáním obrazu podle pracovního prostředí.



Pracovní světla LED zlepšují viditelnost za náročných podmínek.



Servisní intervaly pro filtr CSF se prodloužily z 4 000 na 6 500 hodin.



Filtry byly přemístěny pro snadný přístup.



Funkce snadného čištění zajišťuje minimální prostoje.



Rypadla Zaxis-7 jsou navržena pro dosažení vysoké odolnosti konstrukce a nižší nároky na údržbu a díky tomu mají zvýšenou dostupnost a nižší celkové náklady na vlastnictví.



Prodloužení doby dostupnosti

Dokončení projektu včas a dle rozpočtu závisí na schopnosti vašeho stavebního zařízení pracovat celý den a to každý den. Proto majitelé strojů Hitachi profitovali z mnoha generací vysoce spolehlivých a odolných strojních zařízení – a modelová řada rypadel Zaxis-7 není žádnou výjimkou.

Nejnovější střední rypadla společnosti Hitachi byla navržena tak, aby dlouhodobě odolávala obtížným podmínkám a vy jste tak měli úplnou kontrolu nad svými výrobními prostředky. Stroje byly důkladně a dlouhodobě testovány ve vyhrazených zařízeních v Japonsku s cílem výrazně posílit dobu dostupnosti.

Výsledkem je instalace celé řady nových odolných součástí na nejnovější motory splňující emisní požadavky Stage-V – a to až do posledního detailu, včetně tuhosti závěsů dveří. Nyní jsou standardně u modelů ZX160-7 a ZX180-7 montovány vylepšené hadicové svorky, které zabráňují úniku oleje a vody, což snižuje neplánované prostoje.

Díky upřednostňování funkcí pro snadnou údržbu a čištění u modelů ZX160-7 a ZX180-7 je doba prostojů omezena na minimum. Snadné mazání čepů kloubu ramene, lepší přístup k filtrům a akumulátoru a možnost odstranění ledu z sacího potrubí paliva vám šetří čas i peníze.



Ovládejte svůj stroj

Společnost Hitachi nabízí širokou škálu poprodejních služeb, které vám pomohou mít celkovou kontrolu nad svým vozovým parkem a pracovním vytížením. Tyto iniciativy vám poskytují přístup k důležitým datům a nástrojům, abyste mohli svůj stroj lépe spravovat.

Systémy vzdáleného monitorování Owner's Site a ConSite jsou integrální součástí rypadla, které každodenně odesílá provozní data přes síť GPRS nebo satelit na server www.globaleservice.com. Tato data obsahují například poměr provozních hodin pro zvýšení provozní účinnosti, spotřebu paliva pro správu provozních nákladů a umístění stroje pro potřeby plánování. Systém ConSite shrnuje informace v měsíčně zasílaném e-mailu.

Aplikace ConSite Pocket vám zasílá upozornění v reálném čase, která se týkají problémů, které se na stroji objevily. Obdržíte doporučení, co máte dělat a také podrobné pokyny, jak to udělat. Aplikace vám umožní sledovat umístění strojů ve vašem vozovém parku.

Tato jedinečná inovace nepřetržitě monitoruje kvalitu motorového oleje a hydraulického oleje ve stroji. Data jsou každý den odesílána pomocí dvou snímačů oleje do systému Global e-Service. Je tak možné detekovat kvalitu oleje a zjišťovat, zda nedošlo v důsledku znečištění ke zhoršení její kvality. Pokud k tomu dojde, obdržíte vy i autorizovaný prodejce společnosti Hitachi upozornění.

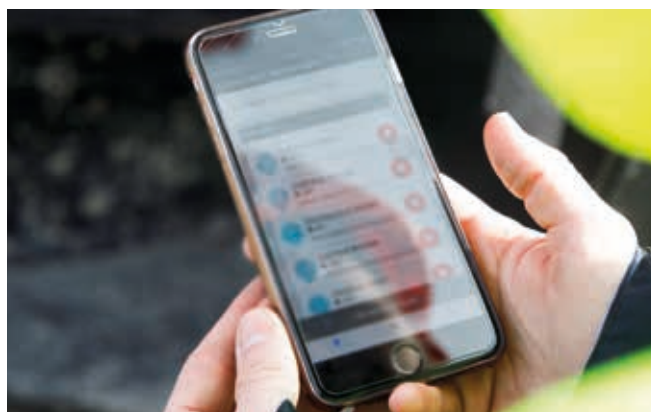
Tato inovativní funkce poskytuje přesné odhady doby, kdy se vyžaduje výměna oleje. Zkracuje tak neplánované prostoje a nároky na údržbu a dává vám klidnou mysl díky plánování údržby a tím i vyšší zůstatkové hodnotě stroje při jeho odprodeji.



Jedinečný snímač kvality oleje snižuje nároky na údržbu a případné prostoje.



Účinnost zvyšuje široký rozsah dat v systému Global e-Service.



Upozornění v aplikaci ConSite Pocket poskytují informace v reálném čase.



Společnost Hitachi nabízí celou škálu poprodejních služeb pro plánování údržby a správu provozních nákladů.



Minimalizujte prostoje pomocí originálních náhradních součástí Hitachi.



Optimální výkon zaručují rozšířené záruky HELP a servisní smlouvy.



Prémiové nájemní služby Hitachi vám umožní rozložit platby tak, jak vám stroj postupně vydělává.



Společnost Hitachi poskytuje nejvyšší úroveň technické podpory.



Ochrana vašich investic

Pokud váš stroj bude pracovat ve velmi náročných provozních podmínkách, nebo chcete-li dosahovat snižování nákladů na opravy, využijte program jedinečné rozšířené záruky s názvem HELP (Hitachi Extended Life Program) a komplexní servisní smlouvy. Tyto služby pomáhají dosáhnout u každého stroje optimální výkonnosti, zkrátit dobu prostojů a zajistit vysoké zůstatkové hodnoty při odprodeji.

Pro nabízené vysoce kvalitní náhradní součásti používáme stejné technické odborné znalosti, jako pro výrobu našich strojů. V důsledku toho můžete minimalizovat prostoje a zajistit maximální dostupnost.

Náhradní součásti zahrnují řady Hitachi Genuine Parts, Performance Parts, filtry, podvozky a také repasované součásti. Nabízíme rovněž nástroje pro zemní práce a lžíce, které byly vyrobeny podle shodně náročných standardů.

Jak vaše podnikání roste, může být nutné rozšiřovat váš vozový park tak, abyste dokázali splnit požadavky plynoucí z nových kontraktů. Proč si stroje nejprve nevyzkoušet v rámci programu Hitachi Premium Rental? Jeho prostřednictvím získáte okamžitý přístup ke středním rypadlům řady Zaxis-7 na dobu jednoho měsíce až jednoho roku.

Společně se spolehlivostí, kvalitou a službami, které můžete od společnosti Hitachi očekávat, vám program Hitachi Premium Rental nabídne flexibilní smlouvy a pevné náklady, které vám usnadní plánování rozpočtu.



Získejte ze svého stroje maximum

Stroje společnosti Hitachi jsou navrženy tak, aby fungovaly v dokonalé harmonii s odolnými hydraulickými sbíječkami, lžícemi a nástroji pro zemní práce (GET), které dokáží zvýšit vaši ziskovost maximalizací produktivity a dostupnosti. Tyto součásti jsou vyráběny podle stejných náročných standardů, jako veškeré ostatní stavební stroje společnosti Hitachi a proto nabízí nesrovnatelnou spolehlivost a výjimečné výkony.

Lžíce

Všestrannost svého rypadla můžete zvýšit výběrem správné lžice pro danou práci. Lžice Hitachi lze přizpůsobit podle potřeb použití pro nakládání lehkých materiálů nebo velmi náročné práce. Můžete vybírat ze skutečně široké nabídky – všechny lžice řady GD, HD a XHD s různými objemy a šířkami – včetně rychlospojovacího připojení – k dispozici jsou například CW, čepové závěsy nebo spojky S.

Nástroje pro zemní práce

Výkon a produktivitu při bagrování svým rypadlem můžete zvýšit pomocí nástrojů Hitachi GET. Rychle a bezpečně se instalují a vyměňují, přesně padnou na vaše přídatné zařízení a mohou být přesně přizpůsobeny zadanému úkolu. Použití nástrojů Hitachi GET může snížit náklady na údržbu a zkrátit prostoje, snížit spotřebu paliva a zlepšit celkovou výkonnost vašich strojů.

Sbíječky

Vysoce výkonné hydraulické sbíječky – schválené společností Hitachi – jsou dokonale vhodné pro střední rypadla. Snadno se udržují, jednoduše se obsluhují a jejich vysoce kvalitní materiály zaručují dlouhou životnost. To znamená nižší náklady na údržbu, méně náhradních součástí a minimální prostoje.



Lžice Hitachi, GET a sbíječky jsou konstruovány a testovány podle stejných náročných standardů jako veškeré stavební stroje Hitachi.



Společnost Hitachi nabízí širokou škálu přídatných zařízení.



Sbiječky Hitachi jsou lehké a mají vysokou rázovou energii.



Nástroje Hitachi GET mají samoostřící zuby a spolehlivé adaptéry pro zajištění přesného lícování součástí.



Pevné dempy EH a ultra velká rypadla EX



Rypadla pro speciální aplikace



Vytvořte svou vizi

Váš svět pod kontrolou

Když přebíráte stroj Hitachi, stáváte se součástí nejnovější generace globální rodiny. Díky 50 letům zkušeností s konstruováním hydraulických rypadel a pověstí předního výrobce důlních strojů vám síť společnosti Hitachi poskytne přístup k celé řadě výjimečného stavebního vybavení.

Podobně jako nová řada rypadel Zaxis-7 i kolové nakladače Hitachi, dampy a speciální stroje obsahují pokročilou technologii a průkopnická řešení. To vše bylo inspirováno naší mateřskou společností Hitachi Ltd., která byla založena s filozofií pozitivně přispívat společnosti díky využití technologických poznatků.

Kromě nejnovějších produktů, vyráběných v moderních továrnách a to podle nejnáročnějších norem kvality, budete mít přístup k podpoře našich zkušených techniků a vyhrazených prodejců. Rovněž budete moci těžit ze špičkových služeb a iniciativ, například programů Premium Rental a Premium Used, které byly navrženy tak, aby zlepšovaly užité vlastnosti pro vás, zákazníka společnosti Hitachi.

Bez ohledu na to, jakou vizi si přejete vytvořit, společnost Hitachi má vždy produkt, personál, řešení a služby, které potřebujete k tomu, aby se vaše vize stala skutečností a vy tak mohli převzít kontrolu nad svým vlastním světem.



Kolové nakladače ZW



Minibagry

TECHNICKÉ ÚDAJE

MOTOR

Model	Yanmar 4TN107
Typ	4tákní, vodou chlazený, s přímým vstřikováním Common Rail
Sání	Turbodmychadlem přeplňovaný, s mezichladičem a chlazením EGR
Dodatečná úprava	DOC+CSF+SCR
Počet válců	4
Jmenovitý výkon	
ISO 14396:2002	101,3 kW při 1 900 ot/min
ISO 9249:2007	98,6 kW při 1 900 ot/min
Max. točivý moment	602 Nm při 1 500 ot/min
Zdvihový objem	4,567 L
Vrtání a zdvih	107 mm x 127 mm
Akumulátory	2 x 12 V / 93 Ah

HYDRAULICKÝ SYSTÉM

Hydraulická čerpadla

Hlavní čerpadla	2 axiální pístová čerpadla s proměnným průtokem
Maximální průtok oleje	2 x 190 L/min
Pilotní čerpadlo	1 čerpadlo zubového typu
Maximální průtok oleje	31,9 L/min

Hydraulické motory

Pojezd	2 axiální pístové motory s proměnným průtokem
Otoč	1 axiální pístový motor

Nastavení pojistných ventilů

Jednotka: MPa

	ZX160LC-7	ZX180LC-7 / ZX180LCN-7
Okruh pracovního příslušenství	34,3	34,3
Okruh otoče	29,3	32,4
Okruh pojezdu	34,3	34,3
Okruh servořízení	3,9	3,9
Posilovač výkonu	38,0	38,0

Hydraulické válce

ZX160LC-7

Jednotka: mm

	Počet	Vrtání	Průměr pístu
Výložník	2	110	80
Rameno	1	120	90
Lžice	1	105	75
Polohování *1	1	140	95

*1: pro 2dílný výložník

ZX180LC-7 / ZX180LCN-7

Jednotka: mm

	Počet	Vrtání	Průměr pístu
Výložník	2	120	85
Rameno	1	125	90
Lžice	1	105	75
Polohování *1	1	150	100

*1: pro 2dílný výložník

NÁSTAVBA

Otočný rám

Rám s průřezem ve tvaru D pro odolnost vůči deformacím.

Otočné zařízení

Axiální pístový motor s planetární redukční převodovkou je uložen v olejové lázni. Okruh otoče je jednořadý. Brzda otoče je kotoučového typu, ovládaná pružinou/uvolňovaná tlakem hydraulického oleje.

ZX160LC-7

Rychlost otoče	13,3 ot/min
Krouticí moment otoče	44 kNm

ZX180LC-7 / ZX180LCN-7

Rychlost otoče	14,1 ot/min
Krouticí moment otoče	53 kNm

PODVOZEK

Pásy

Podvozek pásového typu. Svařený rám pásu s použitím vybraných materiálů. Boční rám přivařený k rámu pásů. Mazané vodící rolly, válečky a řetězová kola s plovoucím těsněním. Desky pásu se třemi záběrovými segmenty z indukčně kalené válcované slitiny. Tvrzené a utěsněné spojovací čepy pásu. Hydraulický (tukový) napínač pásu s pružinami tlumičů zpětných rázů.

Počet rolí / kladek a desek pásů na každé straně

	ZX160LC-7	ZX180LC-7 / ZX180LCN-7
Horní rolly	2	2
Spodní rolly	7	7
Desky pásu	43	46
Vedení pásů	1	1

Pojezdové zařízení

Každý pás je poháněn 2rychlostním axiálním pístovým motorem. Parkovací brzda je kotoučového typu, ovládaná pružinou a uvolňovaná tlakem hydraulického oleje.

Automatická převodovka: vysoká-nízká rychlost.

Rychlosti pojezdu	Vysoká: 0 až 5,3 km/h Nízká: 0 až 3,4 km/h
Max. tažná síla	164 kN
Stoupavost	70 % (35 stupňů) nepřetržitě

OKOLNÍ PROSTŘEDÍ

Emise motoru

EU Stage-V

Úroveň hluku

ZX160LC-7

Úroveň hluku v kabině podle ISO 6396:2008 LpA 70 dB(A)

Úroveň hluku venku podle ISO 6395:2008

a směrnice Evropské unie 2000/14/EC LwA 100 dB(A)

ZX180LC-7 / ZX180LCN-7

Úroveň hluku v kabině podle ISO 6396:2008 LpA 69 dB(A)

Úroveň hluku venku podle ISO 6395:2008

a směrnice Evropské unie 2000/14/EC LwA 100 dB(A)

Systém klimatizace

Systém klimatizace obsahuje fluorované skleníkové plyny.

Typ chladiva: HFC-134a, GWP: 1 430, množství: 0,85 kg, CO₂e: 1,22 tuny.

OBJEM PROVOZNÍCH KAPALIN

Jednotka: L

	ZX160LC-7	ZX180LC-7 / ZX180LCN-7
Palivová nádrž	285,0	285,0
Chladicí kapalina motoru	23,0	23,0
Motorový olej	22,0	22,0
Otočné zařízení	6,9	6,9
Pojezdové zařízení (každá strana)	6,8	6,8
Hydraulický systém	210,0	210,0
Nádrž hydraulického oleje	125,0	125,0
Nádrž DEF / Adblue®	35,0	35,0

HMOTNOSTI A MĚRNÝ TLAK STROJE

Pracovní hmotnost a měrný tlak stroje

			ZX160LC-7			
Typ výložníku			Jednodílný		Dvoudílný	
Typ desky pásu	Šířka desky pásu (mm)	Délka ramene (m)	kg	kPa	kg	kPa
Deska se třemi záběrovými segmenty	500	2,58	17 700	51	18 200	53
	600	2,58	17 900	43	18 400	44
	700	2,58	18 200	37	18 700	38
	800	2,58	18 500	33	19 000	34

Včetně hmotnosti lžice 0,63 m³ (ISO 7451:2007, vrchovatá), hmotnost lžice (500 kg) a protizávaží (3 050 kg).

			ZX180LC-7				ZX180LCN-7			
Typ výložníku			Jednodílný		Dvoudílný		Jednodílný		Dvoudílný	
Typ desky pásu	Šířka desky pásu (mm)	Délka ramene (m)	kg	kPa	kg	kPa	kg	kPa	kg	kPa
Deska se třemi záběrovými segmenty	500	2,71	–	–	–	–	18 900	51	19 700	53
	600	2,71	19 200	43	20 000	45	19 200	43	19 900	44
	700	2,71	19 500	37	20 300	39	19 400	37	20 200	39
	800	2,71	19 800	33	20 500	34	–	–	–	–

Včetně hmotnosti lžice 0,70 m³ (ISO 7451:2007, vrchovatá), hmotnost lžice (600 kg) a protizávaží (3 370 kg).

HMOTNOST ZÁKLADNÍHO STROJE A HMOTNOST SOUČÁSTÍ

Hmotnost a celková šířka stroje

Bez předního příslušenství, paliva, hydraulického oleje a chladicí kapaliny atd. Včetně protizávaží.

Typ desky pásu	Šířka desky pásu (mm)	ZX160LC-7	
		Hmotnost (kg)	Celková šířka (mm)
Deska se třemi záběrovými segmenty	500	14 200	2 520
	600	14 400	2 590
	700	14 700	2 690
	800	15 000	2 890

Typ desky pásu	Šířka desky pásu (mm)	ZX180LC-7		ZX180LCN-7	
		Hmotnost (kg)	Celková šířka (mm)	Hmotnost (kg)	Celková šířka (mm)
Deska se třemi záběrovými segmenty	500	–	–	14 900	2 520
	600	15 200	2 800	15 200	2 590
	700	15 500	2 900	15 400	2 690
	800	15 800	3 000	–	–

Hmotnost dílů

Jednotka: kg

	ZX160LC-7	ZX180LC-7 / ZX180LCN-7
Protizávaží	3 050	3 370
Jednodílný výložník (s válcem ramene a výložníku)	1 650	1 950
Dvoudílný výložník (s válcem ramena a výložníku)	2 170	2 710
Rameno 2,58 m (s válcem lžice)	810	–
Rameno 2,71 m (s válcem lžice)	–	900
Lžice ISO 7451 : 2007 0,63 m³	500	–
Lžice ISO 7451 : 2007 0,70 m³	–	600

VYLAMOVACÍ SÍLA LŽICE A NÁSADY

Jednotka: kN

	ZX160LC-7	ZX180LC-7 / ZX180LCN-7
Délka ramene	2,58 m	2,71 m
Vylamovací síla lžice* ISO 6015:2006	112	127
Rypná síla ramene* ISO 6015:2006	91	95

* V režimu posilovače výkonu

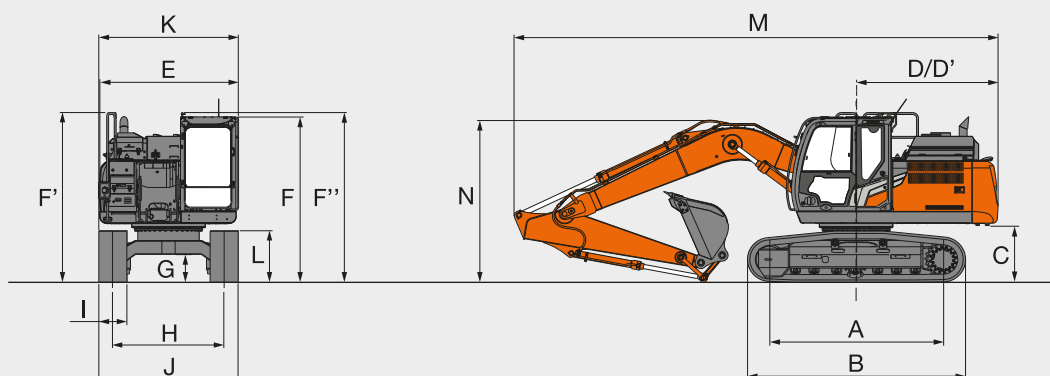
[illegible]

TECHNICKÉ ÚDAJE

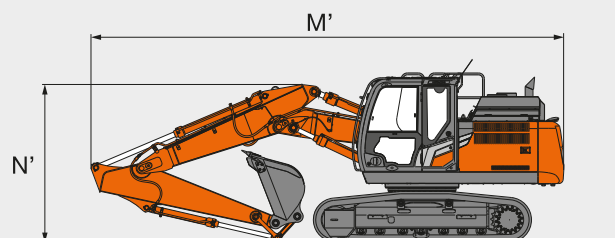
ZX160LC-7

ROZMĚRY

JEDNODÍLNÝ VÝLOŽNÍK



DVOUDÍLNÝ VÝLOŽNÍK



Jednotka: mm

	ZX160LC-7
A Rozvor podvozku	3 100
B Délka podvozku	3 920
*1 C Světla výška protizávaží	980
D Poloměr otáčení zadní strany nástavby	2 550
D' Délka zadní strany nástavby	2 530
E Celková šířka nástavby	2 500
F Celková výška kabiny	2 950
F' Celková výška madla	3 030
F'' Celková výška madla (na kabině)	3 020
*1 G Minimální světla výška	470
H Rozchod mezi středy pásů	1 990
I Šířka desky pásu	G 500
J Šířka podvozku	2 500
K Celková šířka	2 520
*1 L Výška pásu s deskami se třemi záběrovými segmenty	920
JEDNODÍLNÝ VÝLOŽNÍK	
M Celková délka	
S ramenem 2,58 m	8 620
N Celková výška výložníku	
S ramenem 2,58 m	2 860
DVOUDÍLNÝ VÝLOŽNÍK	
M' Celková délka	
S ramenem 2,58 m	8 420
N' Celková výška výložníku	
S ramenem 2,58 m	2 830

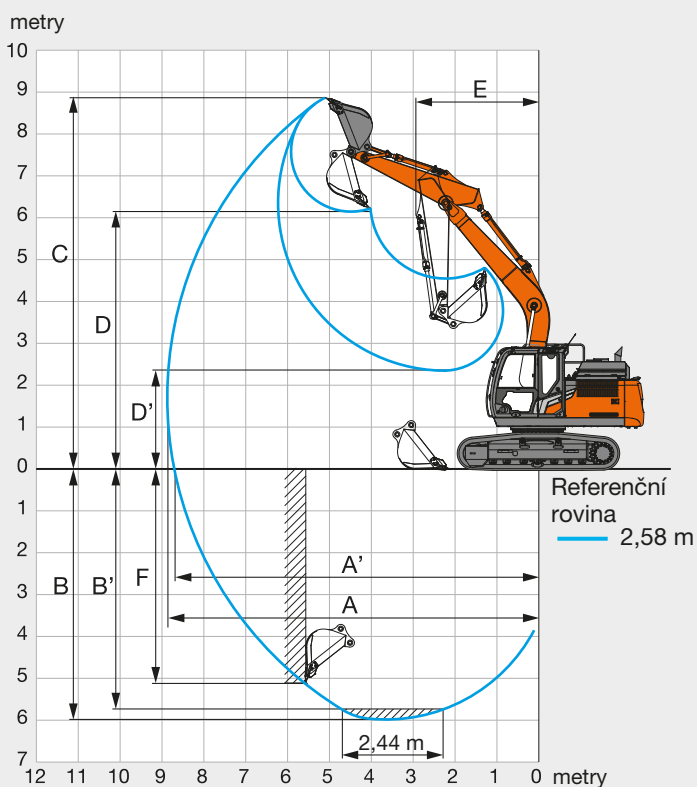
*1 Bez oka desky pásu G: Deska se třemi záběrovými segmenty

TECHNICKÉ ÚDAJE

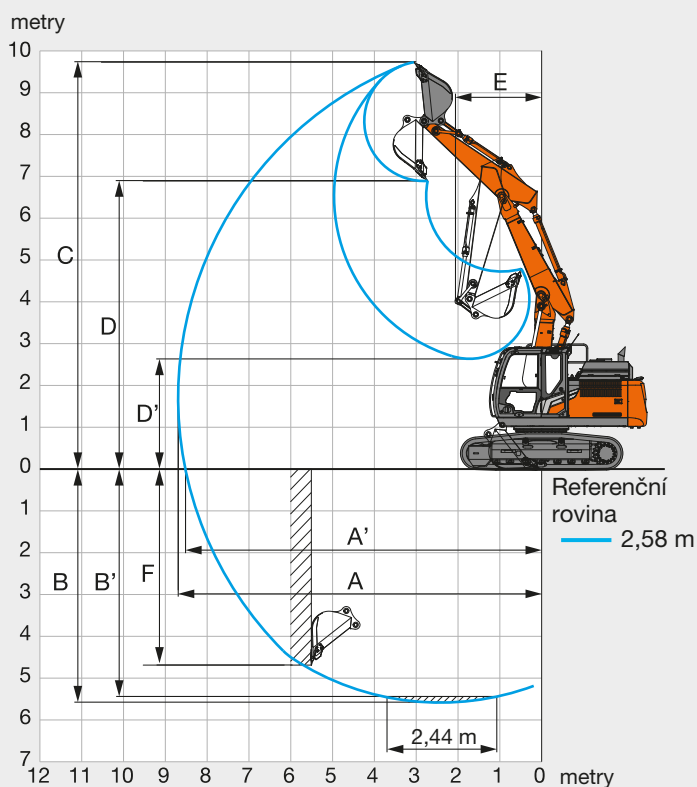
ZX160LC-7

PRACOVNÍ DOSAHY

JEDNODÍLNÝ VÝLOŽNÍK



DVOUDÍLNÝ VÝLOŽNÍK



Jednotka: mm

	ZX160LC-7	
Přední typ	Jednodílný výložník	Dvoudílný výložník
Délka ramene	2,58 m	2,58 m
A Max. rýpací dosah	8 870	8 690
A' Max. rýpací dosah (v opěrné rovině)	8 700	8 510
B Max. hloubkový dosah	5 980	5 580
B' Max. hloubkový dosah (s plochým dnem výkopu 2,44 m)	5 740	5 470
C Max. výškový dosah	8 880	9 740
D Max. vyklápěcí výška	6 170	6 900
D' Min. vyklápěcí výška	2 360	2 640
E Min. poloměr otáčení	2 910	2 070
F Max. hloubka rýpání do svislé stěny	5 150	4 710

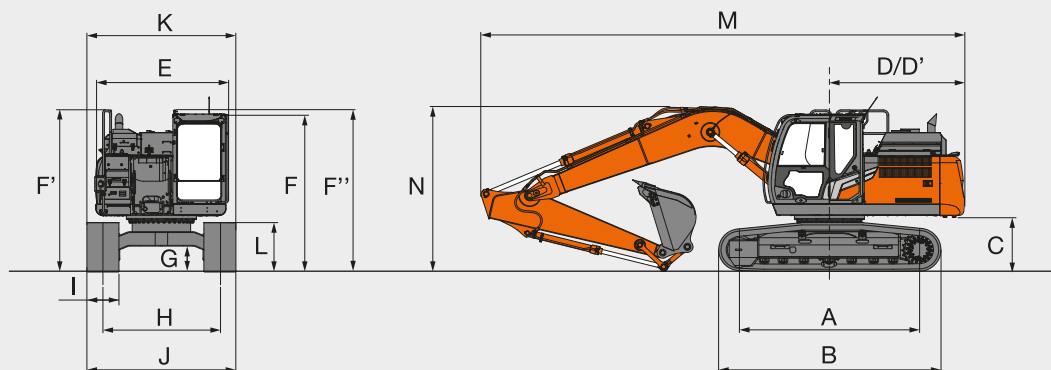
Bez oka desky pásu

TECHNICKÉ ÚDAJE

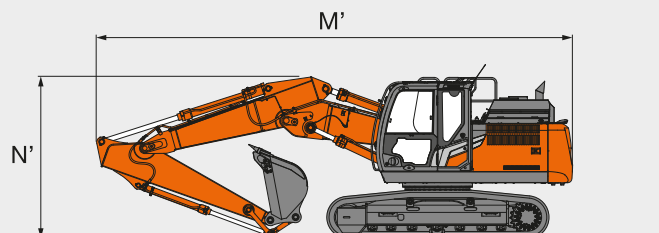
ZX180LC-7 / ZX180LCN-7

ROZMĚRY

JEDNODÍLNÝ VÝLOŽNÍK



DVOUDÍLNÝ VÝLOŽNÍK



Jednotka: mm

	ZX180LC-7	ZX180LCN-7
A Rozvor podvozku	3 370	3 370
B Délka podvozku	4 170	4 170
*1 C Světla výška protizávaží	980	980
D Poloměr otáčení zadní strany nástavby	2 550	2 550
D' Délka zadní strany nástavby	2 530	2 530
E Celková šířka nástavby	2 500	2 500
F Celková výška kabiny	2 950	2 950
F' Celková výška madla	3 030	3 030
F'' Celková výška madla (na kabině)	3 020	3 020
*1 G Minimální světla výška	450	450
H Rozchod mezi středy pásů	2 200	1 990
I Šířka desky pásu	G 600	G 500
J Šířka podvozku	2 800	2 500
K Celková šířka	2 800	2 520
*1 L Výška pásu s deskami se třemi záběrovými segmenty	920	920
JEDNODÍLNÝ VÝLOŽNÍK		
M Celková délka		
S ramenem 2,71 m	9 050	9 050
N Celková výška výložníku		
S ramenem 2,71 m	3 090	3 090
DVOUDÍLNÝ VÝLOŽNÍK		
M' Celková délka		
S ramenem 2,71 m	8 910	8 910
N' Celková výška výložníku		
S ramenem 2,71 m	3 040	3 040

*1 Bez oka desky pásu G: Deska se třemi záběrovými segmenty

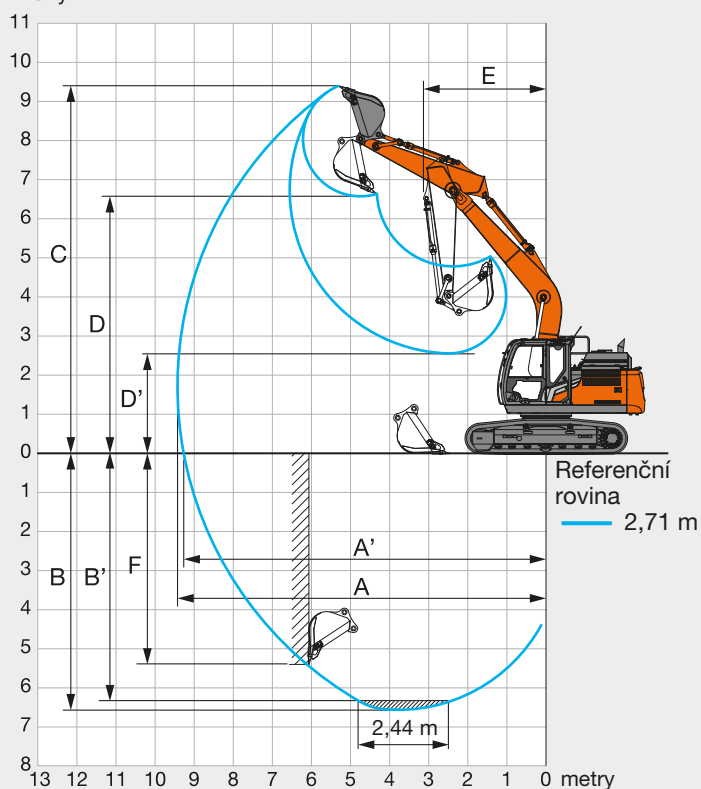
TECHNICKÉ ÚDAJE

ZX180LC-7 / ZX180LCN-7

PRACOVNÍ DOSAHY

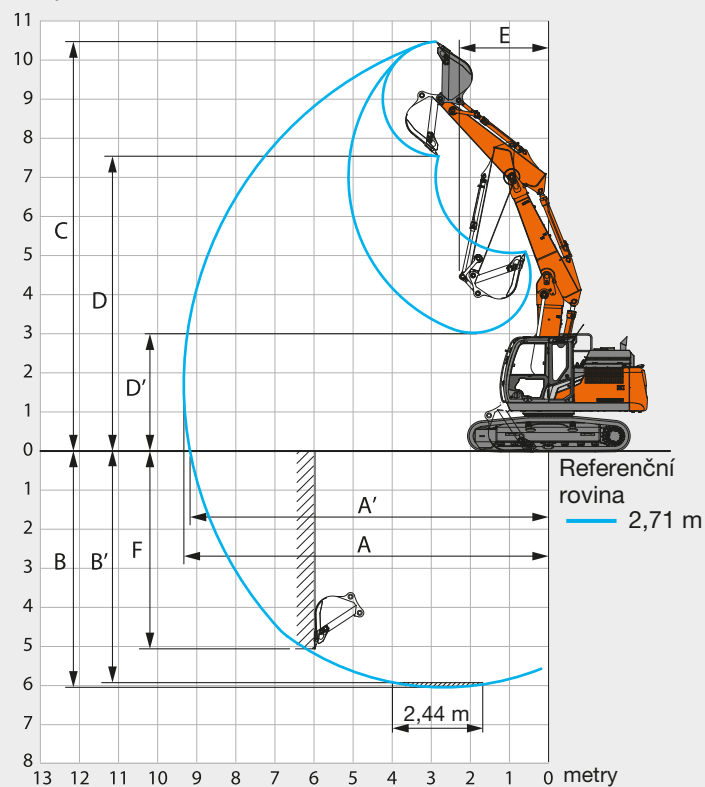
JEDNODÍLNÝ VÝLOŽNÍK

metry



DVOUDÍLNÝ VÝLOŽNÍK

metry



Jednotka: mm

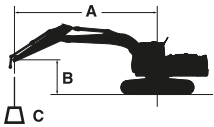
	ZX180LC-7 / ZX180LCN-7	
Přední typ	Jednodílný výložník	Dvoudílný výložník
Délka ramene	2,71 m	2,71 m
A Max. rýpací dosah	9 430	9 350
A' Max. rýpací dosah (v opěrné rovině)	9 270	9 190
B Max. hloubkový dosah	6 570	6 050
B' Max. hloubkový dosah (s plochým dnem výkopu 2,44 m)	6 320	5 940
C Max. výškový dosah	9 400	10 530
D Max. vyklápěcí výška	6 570	7 590
D' Min. vyklápěcí výška	2 550	3 050
E Min. poloměr otáčení	3 130	2 230
F Max. hloubka rýpání do svislé stěny	5 550	5 100

Bez oka desky pásu

KAPACITY STROJE

ZX160LC-7

- Poznámky:
- 1. Uvedené hodnoty vycházejí z normy ISO 10567:2007.
 - 2. Výkon stroje nepřekračuje 75 % zatížení působícího převržení stroje se strojem na pevném a rovném podkladu nebo 87 % kapacity hydraulické soustavy.
 - 3. Bod zatížení je v ose spojovacího čepu lžice a ramene.
 - 4. *Udává nosnost omezenou kapacitou hydraulické soustavy.
 - 5. 0 m = referenční rovina.



A: Poloměr vyložení
B: Výška zdvihu břemene
C: Únosnost stroje

Pro zjištění únosnosti stroje jednoduše odečtete od únosností stroje hmotnost instalovaného přídatného zařízení a rychloupínače.
Pro zjištění únosností použijte únosnosti pro „boční zatížení nebo 360°“ z tabulky a odečtete hmotnost přídatného zařízení a rychloupínače.
Volitelná funkce může ovlivnit výkonost stroje.

ZX160LC-7 JEDNODÍLNÝ VÝLOŽNÍK

		Jmenovitá hodnota, vpředu								Jmenovitá hodnota, strana nebo 360°			Jednotka: kg
Podmínky	Výška zdvihu břemene (m)	Poloměr vyložení								Při max. dosahu			
		1,5 m		3,0 m		4,5 m		6,0 m					
												metry	
Výložník 5,10 m	6,0							*3 280	*3 280	*3 130	*3 130	6,05	
Rameno 2,58 m	4,5					*4 540	*4 540	*4 270	3 530	*3 060	2 820	6,89	
Protizávaží 3 050 kg	3,0			*8 830	*8 830	*5 840	5 170	*4 810	3 390	*3 170	2 500	7,33	
	1,5					*7 220	4 830	5 010	3 240	*3 450	2 380	7,44	
	0 (úroveň země)			*6 250	*6 250	7 500	4 620	4 880	3 130	3 750	2 430	7,23	
	-1,5	*5 730	*5 730	*10 400	8 390	7 430	4 560	4 840	3 090	4 160	2 680	6,69	
	-3,0	*10 300	*10 300	*10 970	8 540	7 500	4 620			5 260	3 360	5,72	
	-4,5									*6 050	5 770	3,98	

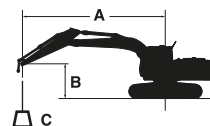
ZX160LC-7 DVOUDÍLNÝ VÝLOŽNÍK

		Jmenovitá hodnota, vpředu								Jmenovitá hodnota, strana nebo 360°			Jednotka: kg
Podmínky	Výška zdvihu břemene (m)	Poloměr vyložení								Při max. dosahu			
		1,5 m		3,0 m		4,5 m		6,0 m					
												metry	
Dvoudílný výložník	7,5									*3 600	*3 600	4,3	
Rameno 2,58 m	6,0					*4 430	*4 430			*3 140	*3 140	5,83	
Protizávaží 3 050 kg	4,5			*4 950	*4 950	*4 970	*4 970	*3 970	3 600	*3 030	2 940	6,69	
	3,0	*13 880	*13 880	*10 060	9 740	*5 760	5 390	*4 220	3 550	*3 120	2 580	7,14	
	1,5	*14 920	*14 920	*11 640	9 490	*7 130	5 210	*4 660	3 410	*3 380	2 440	7,26	
	0 (úroveň země)	*12 420	*12 420	*12 560	9 460	*7 750	5 150	5 000	3 230	*3 820	2 490	7,05	
	-1,5	*16 100	*16 100	*12 760	8 980	7 740	4 800	4 890	3 100	4 350	2 770	6,49	
	-3,0	*18 640	*18 640	*12 430	8 730	*7 400	4 650			*4 650	3 540	5,48	

KAPACITY STROJE

ZX180LC-7 / ZX180LCN-7

- Poznámky: 1. Uvedené hodnoty vycházejí z normy ISO 10567:2007.
2. Výkon stroje nepřekračuje 75 % zatížení působícího převržení stroje se strojem na pevném a rovném podkladu nebo 87 % kapacity hydraulické soustavy.
3. Bod zatížení je v ose spojovacího čepu lžice a ramene.
4. *Udává nosnost omezenou kapacitou hydraulické soustavy.
5. 0 m = referenční rovina.



A: Poloměr vyložení
B: Výška zdvihu břemene
C: Únosnost stroje

Pro zjištění únosnosti stroje jednoduše odečtete od únosnosti stroje hmotnost instalovaného přídatného zařízení a rychloupínače.

Pro zjištění únosnosti použijte únosnosti pro „boční zatížení nebo 360°“ z tabulky a odečtete hmotnost přídatného zařízení a rychloupínače.

Volitelná funkce může ovlivnit výkonost stroje.

ZX180LC-7 JEDNODÍLNÝ VÝLOŽNÍK

Jmenovitá hodnota, vpředu Jmenovitá hodnota, strana nebo 360° Jednotka: kg

Podmínky	Výška zdvihu břemene (m)	Poloměr vyložení										Při max. dosahu		
		1,5 m		3,0 m		4,5 m		6,0 m		7,5 m				
														metry
Výložník 5,50 m Rameno 2,71 m Protizávaží 3 370 kg	6,0							*4 480	4 240			*3 380	*3 380	6,69
	4,5					*5 340	*5 340	*4 860	4 130			*3 340	2 900	7,45
	3,0					*7 020	6 010	*5 610	3 940	4 310	2 800	*3 460	2 600	7,86
	1,5					*8 660	5 580	5 880	3 740	4 210	2 710	*3 740	2 480	7,96
	0 (úroveň země)			*4 860	*4 860	8 890	5 340	5 710	3 600	4 140	2 650	3 930	2 520	7,77
	-1,5	*5 170	*5 170	*8 790	*8 790	8 810	5 260	5 640	3 530			4 300	2 740	7,27
	-3,0	*9 310	*9 310	*13 200	10 100	8 870	5 320	5 690	3 570			5 220	3 300	6,38
	-4,5			*10 580	10 440	*7 370	5 520					*6 610	4 910	4,90

ZX180LCN-7 JEDNODÍLNÝ VÝLOŽNÍK

Jmenovitá hodnota, vpředu Jmenovitá hodnota, strana nebo 360° Jednotka: kg

Podmínky	Výška zdvihu břemene (m)	Poloměr vyložení										Při max. dosahu		
		1,5 m		3,0 m		4,5 m		6,0 m		7,5 m				
														metry
Výložník 5,50 m Rameno 2,71 m Protizávaží 3 370 kg	6,0							*4 480	3 790			*3 380	3 140	6,69
	4,5					*5 340	*5 340	*4 860	3 680			*3 340	2 580	7,45
	3,0					*7 020	5 300	*5 610	3 490	4 230	2 480	*3 460	2 300	7,86
	1,5					*8 660	4 890	5 780	3 300	4 140	2 390	*3 740	2 190	7,96
	0 (úroveň země)			*4 860	*4 860	8 740	4 650	5 610	3 160	4 060	2 320	3 860	2 210	7,77
	-1,5	*5 170	*5 170	*8 790	8 460	8 650	4 580	5 540	3 090			4 220	2 410	7,27
	-3,0	*9 310	*9 310	*13 200	8 610	8 710	4 630	5 590	3 130			5 120	2 900	6,38
	-4,5			*10 580	8 930	*7 370	4 830					*6 610	4 310	4,90

ZX180LC-7 DVOUDÍLNÝ VÝLOŽNÍK

Jmenovitá hodnota, vpředu Jmenovitá hodnota, strana nebo 360° Jednotka: kg

Podmínky	Výška zdvihu břemene (m)	Poloměr vyložení										Při max. dosahu		
		1,5 m		3,0 m		4,5 m		6,0 m		7,5 m				
														metry
Dvoudílný výložník Rameno 2,71 m Protizávaží 3 370 kg	9,0											*4 990	*4 990	2,80
	7,5					*4 850	*4 850					*3 640	*3 640	5,29
	6,0					*5 170	*5 170	*4 560	4 270			*3 300	*3 300	6,59
	4,5			*6 570	*6 570	*6 290	*6 290	*5 000	4 310			*3 220	2 910	7,36
	3,0	*14 060	*14 060	*12 720	11 680	*7 590	6 450	*5 450	4 230	*4 140	2 780	*3 300	2 590	7,77
	1,5	*11 970	*11 970	*13 390	11 460	9 300	6 220	6 030	4 040	4 220	2 690	*3 540	2 460	7,88
	0 (úroveň země)	*11 530	*11 530	*14 650	11 240	9 270	6 020	5 960	3 780	4 130	2 590	3 970	2 490	7,69
	-1,5	*14 860	*14 860	*15 080	10 600	9 330	5 620	5 750	3 570			4 360	2 720	7,18
	-3,0	*17 200	*17 200	*14 900	10 340	9 020	5 360	*5 420	3 520			*4 480	3 320	6,28
	-4,5			*9 280	*9 280							*7 310	*7 310	3,56

ZX180LCN-7 DVOUDÍLNÝ VÝLOŽNÍK

Jmenovitá hodnota, vpředu Jmenovitá hodnota, strana nebo 360° Jednotka: kg

Podmínky	Výška zdvihu břemene (m)	Poloměr vyložení										Při max. dosahu		
		1,5 m		3,0 m		4,5 m		6,0 m		7,5 m				
														metry
Dvoudílný výložník Rameno 2,71 m Protizávaží 3 370 kg	9,0											*4 990	*4 990	2,80
	7,5					*4 850	*4 850					*3 640	*3 640	5,29
	6,0					*5 170	*5 170	*4 560	3 820			*3 300	3 170	6,59
	4,5			*6 570	*6 570	*6 290	6 020	*5 000	3 860			*3 220	2 570	7,36
	3,0	*14 060	*14 060	*12 720	10 420	*7 590	5 830	*5 450	3 780	*4 140	2 450	*3 300	2 270	7,77
	1,5	*11 970	*11 970	*13 390	10 110	9 180	5 770	*5 950	3 580	4 150	2 360	*3 540	2 150	7,88
	0 (úroveň země)	*11 530	*11 530	*14 650	9 660	9 160	5 290	5 870	3 330	4 050	2 260	3 900	2 170	7,69
	-1,5	*14 860	*14 860	*15 080	9 050	9 170	4 910	5 650	3 120			4 280	2 380	7,18
	-3,0	*17 200	*17 200	*14 900	8 800	8 870	4 660	*5 420	3 070			*4 480	2 900	6,28
	-4,5			*9 280	8 850							*7 310	6 730	3,56

MOTOR	ZX160LC-7	ZX180LC-7 / ZX180LCN-7
Zařízení pro dodatečnou úpravu	●	●
Dvojité vzduchové filtry	●	●
Alternátor 80 A	●	●
Automatický volnoběh	●	●
Automatický zhášec motoru	●	●
Automatický napínák pásu	●	●
Filtr motorového oleje kazetového typu	●	●
Hlavní palivový filtr kazetového typu	●	●
Ventil studeného startu	○	○
ConSite OIL (snímač)*	●	●
Vstupní síť a plnicí nástavec nádrže DEF/AdBlue®	●	●
Nádrž na DEF/AdBlue®	●	●
Suchý filtr vzduchu s odsávacím ventilem (kontrolka ucpání vzduchového filtru)	●	●
Vnitřní ochranná síť proti prachu	●	●
Režim ovládání ECO/PWR	●	●
Elektrické podávací palivové čerpadlo	●	●
Vypouštěcí spojka motorového oleje	●	●
Expanzní nádoba	●	●
Ochranná mřížka větráku	●	●
Chladič paliva	●	●
Vstupní palivový filtr s odlučovačem vody	●	●
Uložení motoru na silentblocích	●	●
Bezúdržbový předčistič	○	○
Odlučovač oleje	●	●
Chladič, chladič oleje a mezichladič	●	●

HYDRAULICKÝ SYSTÉM		
Automatický posilovač zdvihu	●	●
ConSite OIL (snímač)*	●	●
Řídicí rozváděč s pojistným ventilem hlavního hydr. okruhu	●	●
Přídavný port pro řídicí rozváděč	●	●
Jemný plnopřtokový hlavního hydraulického okruhu	●	●
Ventil proti prasknutí hadice válce ramena	●	●
Ventil pro případné prasknutí hadic válce výložníku	●	●
Pilotní filtr	●	●
Posilovač výkonu	●	●
Indikátor ucpání plnopřtokového filtru	○	○
Filtr sání	●	●
Tlumič ventil otoče	●	●
Proměnný pojistný ventil pro sbíječku a drtič	●	●
Volič pracovního režimu	●	●

KABÍNA	ZX160LC-7	ZX180LC-7 / ZX180LCN-7
Ocelová odhlučněná kabina do všech klimatických podmínek	●	●
Automatická klimatizace	●	●
Páka POMOCNÉ funkce (hydraulická sbíječka)	○	○
Bluetooth® integrované rádio DAB+	●	●
Kabina se sklem P5A a střešním stěračem	○	○
Nastavení výšky konzoly	●	●
Automatické uzamknutí ovládací páky	●	●
Kabina CRES (zesílená konstrukce na středovém sloupku)	●	●
Držák nápojů s funkcí ohřívání a chlazení	●	●
Dvoutónová elektrická houkačka	●	●
Zhášec motoru	●	●
Vyztužená okna s tónovaným (zeleným) sklem	●	●
Evakuační kladívko	●	●
Podlahová rohož	●	●
Opěrka nohy	●	●
Ostřikovač čelního skla (2 místa)	●	●
Přihrádka na rukavice	●	●
Hands-free volání	●	●
Vyhřívání a chlazení box	●	●
Intervalový spínač stěračů	●	●
Podsycená vložka zámku klíčku zapalování	●	●
Zaoblené bezpečnostní vrstvené sklo	○	○
Vnitřní LED světlo	●	●
Stojanový zásobník	●	●
Kabina s přední ochrannou mříží OPG vyhovující směrnici pro třídu II (ISO 10262:1998)	○	○
Kabina s horní ochrannou mříží OPG vyhovující směrnici pro třídu I (ISO 10262:1998)	●	●
Kabina s horní ochrannou mříží OPG vyhovující směrnici pro třídu II (ISO 10262:1998)	○	○
Páka ovládání zámku řídicího okruhu	●	●
Elektrická zásuvka 12 a 24 V	●	●
Tlačítko, nízké volnoběžné otáčky	●	●
Dešťový kryt (bez předního ochranného krytu OPG)	●	●
Zadní odkládací přehrádka	●	●
Samonavíjecí bezpečnostní pás	●	●
Kabina s ochrannou konstrukcí ROPS proti převrácení (ISO12117-2:2008)	●	●
Gumová anténa autorádia	●	●
Sedačka: vyhřívání, pneumaticky odpružená	●	●
Nastavitelná poloha: opěradlo, loketní opěrka, výška a úhel sklonu, posun dopředu/dozadu	●	●
Připomenutí zapnutí bezpečnostního pásu	●	●
Řídicí páky s krátkým zdvihem	●	●
Držák chytrého telefonu	●	●
Roletová sluneční clona (univerzální – přední, boční a zadní okno)	○	○
Průhledná střecha s posuvnou roletkou	●	●
Napájení USB	●	●
Široký stěrač	●	●
Otvírací přední, horní, dolní a levé okno	●	●
2 reproduktory	●	●
4 pryžové závěsy s kapalinovými tlumiči	●	●
8 palcový monitor	●	●

*Snímač monitorování motorového a hydraulického oleje.

MONITOROVACÍ SYSTÉM	ZX160LC-7	ZX180LC-7 / ZX180LCN-7
Výstražné bzučáky: přehřátí motoru, tlak motorového oleje, přetížení, problém v systému SCR atd.	●	●
Alarmy: přehřátí motoru, výstraha motoru, tlak motorového oleje, alternátor, rezerva paliva, ucpání filtru hydrauliky, ucpání vzduchového filtru, pracovní režim, přetížení, problém v systému SCR apod.	●	●
Indikace měřících přístrojů: teplota vody, počítadlo provozních hodin, spotřeba paliva, hodiny, ukazatel DEF/AdBlue® atd.	●	●
Ostatní ukazatele: pracovní režim, automatika otáček motoru, žhavení, couvací kamera, provozní podmínky atd.	●	●
Výběr z 35 jazyků	●	●

OSVĚTLENÍ		
Přídavné světlo LED s krytem na výložníku	○	○
Přední přídavná světla LED na střeše kabiny	○	○
Zadní přídavné světlo LED na střeše kabiny	○	○
Světla LED pro kameru (boční a zadní kamera)	○	○
Otočný výstražný maják	○	○
2 pracovní světlomety LED	●	●

NÁSTAVBA		
Aerial Angle® (kamera se zorným úhlem 270°)	●	●
Akumulátor 2 x 93 Ah	●	●
Odpojovač akumulátorů	●	●
Horní držadlo kabiny	●	●
Protizávaží 3 050 kg	●	—
Protizávaží 3 370 kg	—	●
Elektrické přečerpávací palivové čerpadlo s filtrem a automatickým zastavením	●	●
Palivoměr	●	●
Ukazatel hladiny hydraulického oleje	●	●
Uzamykatelný uzávěr plnicího hrdla palivové nádrže	●	●
Uzamykatelné přístupové kryty stroje	●	●
Uzamykatelná schránka na nářadí	●	●
Madlo na platformě	●	●
Boční zpětné zrcátko (pravá a levá strana)	●	●
Protiskluzové stupačky	●	●
Brzda otoče	●	●
Ochranný kryt podvozku	●	●
Odkládací přihrádka	●	●

● : Standardní vybavení ○ : Volitelné vybavení — : Netýká se

PODVOZEK	ZX160LC-7	ZX180LC-7 / ZX180LCN-7
Šroubované řetězové kolo	●	●
Promazávací seřizovač pásu	●	●
Zesílené články pásu pojezdu s utěsněnými spojovacími čepy	●	●
Deska: 500 mm se třemi záběrovými segmenty	●	— / ●
Deska: 600 mm se třemi záběrovými segmenty	○	● / ○
Deska: 700 mm se třemi záběrovými segmenty	○	○
Deska: 800 mm se třemi záběrovými segmenty	○	○ / —
Závěsné oko k tažení lehkých předmětů	●	●
Ochrana pojezdových kladek	●	●
Označení směru na rámech pojezdového ústrojí	●	●
Kryty trakčních motorů	●	●
Brzda pojezdu	●	●
Horní a dolní rolny	●	●
1 ochranný kryt pásu (na každé straně)	●	●
2 ochranné kryty pásů (na každé straně)	—	○
4 závěsné úchyty	●	●

PŘEDNÍ PŘÍSLUŠENSTVÍ		
Vzdálené mazání konce ramene	●	●
Závěs lžice A z lité oceli	●	●
Centrální mazání	●	●
Těsnicí kroužek na všech čepech lžice	●	●
Přírubový čep	●	●
HN pouzdra	●	●
Výztuha dolního ramena	○	○
Výztužený závěs lžice B	○	○
Přítlačná deska ze zesílené syntetické pryskyřice	●	●
Ochranná vrstva z karbidu wolframu	●	●
Svařovaný závěs lžice A s přivařeným hákem	○	○

PŘÍSLUŠENSTVÍ		
Příslušenství pro volič 2 rychlostí	○	○
Přídavné čerpadlo	○	○
Pomocné potrubí	○	○
Potrubí sbíječky a drtiče	●	●
Řídicí akumulátor	●	●

RŮZNÉ		
ConSite	○	○
Global e-Service	●	●
Palubní počítač	●	●
Standardní sada nářadí	●	●

Před nasazením stroje se satelitní komunikací v jiné zemi než zemi určení bude možná nezbytné provést určité úpravy, aby splňoval místní předpisy (včetně bezpečnostních předpisů) a zákony. Proto stroj neexportujte mimo zemi určení, dokud nezjistíte, že splňuje všechny místní předpisy a zákony. Všechny otázky týkající se skutečnosti, zda stroj splňuje příslušné požadavky, směřujte na svého prodejce Hitachi.

Tyto specifikace se mohou měnit bez předchozího upozornění.

Obrázky a fotografie ukazují standardní model stroje, který může nebo také nemusí obsahovat volitelné vybavení stroje, příslušenství a veškerou standardní výbavu, která je barevně odlišena a liší se i svými vlastnostmi.

Před tím, než začnete stroj používat, podrobně si prostudujte návod k obsluze, ve kterém najdete pokyny pro správný způsob používání stroje.